



**Colégio Luterano  
CONCÓRDIA**  
Canoas/RS



## I Simulado ENEM do ENSINO MÉDIO 2016

**07 de junho de 2016 (1º dia):** Ciências Humanas e suas Tecnologias e Ciências da Natureza

**08 de junho de 2016 (2º dia):** Linguagens, Códigos e suas Tecnologias, Redação e Matemática e suas Tecnologias.

### Horários:

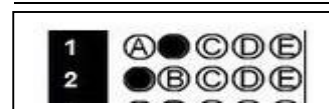
**1º dia:** 07h45min às 11h45min

**2º dia:** 07h45min às 12h30min

### OBSERVAÇÕES IMPORTANTES:

- Assim como no dia da prova oficial do Enem e do Vestibular não será permitida a entrada de alunos após o horário de início da prova: **07h45min**.
- Trazer caneta esferográfica preta ou azul.
- A data para divulgação dos resultados será anunciada posteriormente.
- Essa atividade não terá custo para o aluno.
- Para a correção da sua prova será utilizado como critério o preenchimento do cartão de respostas conforme o modelo ao lado: →

### Modelo de Preenchimento



**\*\* O comparecimento e a realização da prova serão avaliados por todos os professores.**

**\*\* Somente será divulgado o resultado dos alunos que comparecerem nos dois dias.**

A Entrega da prova e a *liberação* dos alunos começarão após uma hora e trinta minutos do início da mesma. **ATENÇÃO!! OS ALUNOS SERÃO LIBERADOS APÓS O TÉRMINO DA PROVA, NÃO SERÁ AUTORIZADO QUE O ALUNO PERMANEÇA DENTRO OU NA FRENTE DA ESCOLA. \*\*\*SOMENTE AQUELES QUE OS RESPONSÁVEIS SOLICITAREM, PODENDO SER INFORMADO NA AUTORIZAÇÃO.**

**Atenciosamente**

Profª Patrícia Bernardo Pereira

Junho /2016

[www.concordia.g12.br](http://www.concordia.g12.br)

Rua Capistrano de Abreu, 229  
Niterói - Canoas/RS

51 3475-1243



**Colégio Luterano**  
**CONCÓRDIA**  
Canoas/RS



## AUTORIZAÇÃO

Autorizo meu/minha filho(a): \_\_\_\_\_ Turma: \_\_\_\_\_ participar do I  
SIMULADO DO ENEM - Dias 07 E 08 DE JUNHO (QUARTA E QUINTA-FEIRA)

**Horários:**

**1º dia:** 07h45min às 11h45min

**2º dia:** 07h45min às 12h30min

- \*\* O comparecimento e a realização da prova serão avaliados por todos os professores.
- \*\* Somente será divulgado o resultado dos alunos que comparecerem nos dois dias.

A ENTREGA DA PROVA E A LIBERAÇÃO DOS ALUNOS COMEÇARÃO APÓS UMA HORA E TRINTA MINUTOS DO INÍCIO DA MESMA.

ATENÇÃO!! OS ALUNOS SERÃO LIBERADOS APÓS O TÉRMINO DA PROVA, NÃO SERÁ AUTORIZADO QUE O ALUNO PERMANEÇA DENTRO DA ESCOLA OU NA FRENTE DA ESCOLA.

\*\*\*SOMENTE AQUELES QUE OS RESPONSÁVEIS SOLICITAREM , PODENDO SER INFORMADO NA AUTORIZAÇÃO.

Assinatura do responsável: \_\_\_\_\_

\*\* Entregar este bilhete devidamente preenchido na coordenação até **03/06**.

 [www.concordia.g12.br](http://www.concordia.g12.br)

 Rua Capistrano de Abreu, 229  
Niterói - Canoas/RS

 51 3475-1243